

शुल्क

- वशिष्ठ आवश्यकता वाले लोगों, उनके माता-पति, परिवार के सदस्यों या देखभालकर्ताओं का हमारी सदस्यता में शामिल होने के लिए स्वागत है।
- सदस्यता शुल्क का भुगतान प्रति परिवार के आधार पर किया जाता है। परिवार के सभी सदस्य पंजीकरण के बाद केंद्र में सुविधाओं का आनंद ले सकते हैं।
- सदस्यता शुल्क \$ 21 प्रति वर्ष है। सदस्यता प्रत्येक वर्ष के 31 मार्च तक मान्य होगी।

मूल्य वर्धति सेवा

- ▶ चिह्न ऐ परेंट्स एसोसिएशन से आपसी समर्थन
- ▶ पेशेवर परामर्श
- ▶ स्कूल की लंबी छुट्टियों पर प्रासंगिक बाल देखभाल सेवा
- ▶ आपातकालीन रहन सहन / खाद्य सहायता

1952 से, हांगकांग क्रिश्चियन सर्विस (HKCS) एक मानवीय और न्यायपूर्ण समाज की दृष्टि में काम कर रही है। हम जरूरतमंदों को उपयुक्त, पेशेवर और गुणवत्तापूर्ण सेवाएं प्रदान करते हैं। हम वंचितों और उपेक्षितों की देखभाल करते हैं। अपने लोगों और समाज में आशा जगाने, न्याय की वकालत करने और सद्भाव को बढ़ावा देने के माध्यम से "एक उदार और न्यायपूर्ण समाज की ओर, सभी के लिए समग्र विकास" के हमारे दृष्टिकोण को कायम रखते हैं।

✉ info@hkcs.org

☎ 2731 6316

☎ 2731 6333

🏠 33 Granville Road, Tsimshatsui, Kowloon, Hong Kong

🌐 www.hkcs.org

📘 www.facebook.com/hkcs.org

हांगकांग क्रिश्चियन सर्विस एक पंजीकृत धर्मार्थ संगठन और प्रतभू लमिटीड कंपनी है

सेवा का समय

हमारा केंद्र सप्ताह में 6 दिनों संचालित होता है, जो वभिन्न परिवारों और कामकाजी देखभालकर्ताओं की आवश्यकताओं को पूरा करने के लिए रात और सप्ताहांत के सत्र भी उपलब्ध करता है। हमारे केंद्र का संचालन समय इस प्रकार है:

	सोमवार	मंगलवार	बुधवार	गुरुवार	शुक्रवार	शनिवार	रविवार
संचालन का समय	9:00 बजे सुबह	12:00 बजे दोपहर	9:00 बजे सुबह	9:00 बजे सुबह	12:00 बजे दोपहर	9:00 बजे सुबह	बंद
	6:00 बजे शाम	8:00 बजे रात	6:00 बजे शाम	6:00 बजे शाम	8:00 बजे रात	6:00 बजे शाम	

- रविवार और सार्वजनिक अवकाश पर बंद रहता है।
- केंद्र टाइफून सिग्नल नंबर 3 या बारशि तूफान लाल चेतावनी संकेत जारी होने पर खुला रहता है; सामान्य संचालन समय शुरू होने से पूर्व टाइफून सिग्नल नंबर 8 या उससे ऊपर फहराये जाने पर व बारशि तूफान काला चेतावनी संकेत जारी किये जाने पर केंद्र बंद कर रहेगा।

हमसे संपर्क करें

टू-गैदर परेंट्स रसोर्स सेंटर (कुन तोंग)

पता Units 1017-1018, 10/F, Chevalier Commercial Centre, 8 Wang Hoi Road, Kwun Tong, Kowloon, Hong Kong

- टेलीफोन: 3993 1055/6289 3084 ■ फैक्स: 3956 2144
- ईमेल: prckt@hkcs.org

टू-गैदर परेंट्स रसोर्स सेंटर (शाम शुई पो)

पता Unit 910, 9/F, Tower 1, Cheung Sha Wan Plaza, 833 Cheung Sha Wan Road, Kowloon

- टेलीफोन: 3703 9488/9085 9563 ■ फैक्स: 3705 3824
- ईमेल: prcssp@hkcs.org

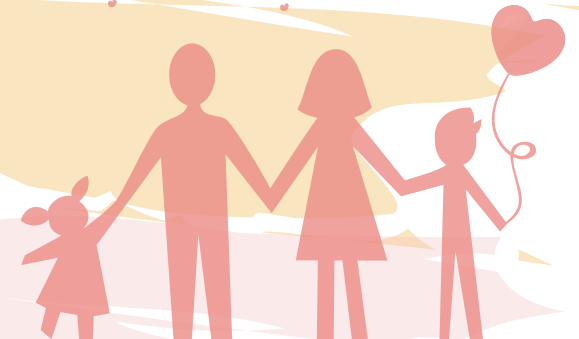


HONG KONG
CHRISTIAN SERVICE
care for all excel in all

टू-गैदर

परेंट्स रसोर्स सेंटर

匯愛家長資源中心





परिचय

समाज कल्याण विभाग (SWD) के आर्थिक अनुदान द्वारा टू-गैदर पेरेंट्स रिसोर्स सेंटर को मार्च 2019 से शुरू किया गया है। HKCS वशिष्टि आवश्यकता वाले लोगों और उनके संबंधित माता-पिता या देखभाल करने वालों के लिए कुन तोंग और शाम शुई पो जलियों में अंतरवर्षियक और वविधि सहायक सेवाओं के प्रावधान के लिए 2 पेरेंट्स रिसोर्स सेंटर संचालित करता है। PRC (कुन तोंग) में एक वशिष्टि अल्पसंख्यक जातीय (EM) इकाई शामिल है और यह जरूरतमंद EM परिवारों के लिए उनकी आवश्यकता अनुसार सेवाएं प्रदान करती है। जलियों के समूह में कुन तोंग, वोंग ताई सनि और शातनि जलि शामिल हैं।

परिवार-केंद्रित, शक्ति-आधारित और सकारात्मक अर्थ पर जोर के साथ, हमारा केंद्र वशिष्टि आवश्यकता वाले लोगों के माता-पिता या देखभालकर्ताओं को इकट्ठा करने, अपने वशिष्टि अनुभवों को साझा करने और आदान-प्रदान करने के लिए एक मंच प्रदान करता है। इसका उद्देश्य उनकी परसिमाओं को तोड़ना, एक सकारात्मक छवि बनाना और समाज में वशिष्टि आवश्यकता वाले लोगों के प्रति स्वीकृति को बढ़ावा देकर उनके एकीकरण को बढ़ाना है।



उद्देश्य

- माता-पिता / देखभालकर्ताओं की तंदुरुस्ती और और भावनात्मक तनाव को प्रबंधित कर उनकी क्षमता को बढ़ाना।
- परिवार के वशिष्टि आवश्यकता वाले सदस्यों की देखभाल करने के लिए माता-पिता / देखभालकर्ताओं की देखभाल करने की क्षमता को बढ़ाना।
- परिवार के सदस्यों के बीच सकारात्मक बातचीत को सुगम बनाना।
- माता-पिता / देखभालकर्ताओं को उनकी शक्तियों पहचानने और दैनिक जीवन में आत्म-नपुणता पुनः प्राप्त करने के लिए सुविधा प्रदान करना।
- आपसी सहायता के लिए सामुदायिक सहायता संजाल विकसित करना।
- वशिष्टि आवश्यकता वाले लोगों के प्रति सार्वजनिक जागरूकता और स्वीकृति को बढ़ाना।

लक्ष्य सेवा उपयोगकर्ता

- वशिष्टि आवश्यकता वाले लोग और उनके माता-पिता, परिवार के सदस्य या उनकी देखभाल करने वाले।

आवेदन प्रक्रिया

- आवेदक हमारी वेबसाइट से या व्यक्तिगत रूप से हमारे केंद्र का सदस्यता आवेदन पत्र प्राप्त कर सकते हैं। कृपया इस पत्र को पूर्ण करें और एक क्रॉस चैक ("हांगकांग कुरशिचयिन सर्विस" को देय) के साथ हमारे केंद्र पर लौटा दें।

आहरण / वापसी की प्रक्रिया

- जो सदस्य सेवा से वापसी चाहते हैं, उन्हें लिखित रूप में केंद्र को सूचित करना चाहिए।
- आहरण/ वापसी की सूचना मिलने पर, हमारा केंद्र सदस्यता की प्रस्थिति को तुरंत समाप्त कर देगा, जबकि सदस्यता शुल्क अप्रतदिय है।
- ऐसे सदस्य जो समय सीमा समाप्त होने से पहले या समाप्ति पर अपनी सदस्यता का नवीनीकरण नहीं करते हैं, माना जायेगा कि वे स्वेच्छा से सेवा छोड़ना चाहते हैं।

सेवा अंतरवस्तु

समग्र देखभाल और परिवार को समय पर समर्थन

- परामर्श और सूचना का प्रावधान
- उपयुक्त सामुदायिक संसाधनों का रेफरल
- व्यक्तिगत या पारिवारिक परामर्श
- व्यावसायिक चिकित्सीय समूह
- शरीर-मन-आत्मा की समग्र भलाई समर्थन



शक्तिको पहचानना और परिवार के साथ गुणवत्तापूर्ण समय का आनंद लेना

- सामाजिक और मनोरंजक समूह
- शैक्षिक और विकासात्मक गतिविधियाँ
- गुणवत्तापूर्ण पारिवारिक गतिविधियाँ
- संसाधन उधार सेवा (खिलौने / पुस्तकें / श्रव्य)



समुदाय को संगठित कर आपसी सहायता और समावेशी समाज का निर्माण

- साथी योजना और आपसी सहायता संजाल
- स्वयंसेवक और परामर्शदाता योजना
- सामुदायिक शिक्षा (बातचीत / प्रदर्शनी / संगोष्ठी)

