

शुल्क

- वशिष आवश्यकता भएका व्यक्तहरू, उनीहरूका अभिभावक, परिवार सदस्य वा हेरचाहकर्ताहरूलाई हाम्रो सदस्यतामा सामेल हुन स्वागत गर्दछौं।
- प्रत्येक परिवारको आधारमा सदस्यता शुल्क भुक्तान गरिन्छ। परिवारका सबै सदस्यहरूले दरता पछि केन्द्रमा हुने सुविधाहरूको आनन्द लिन सक्छन्।
- वार्षिक सदस्यता शुल्क \$21 हो। हरेक वर्षको 31 मार्चसम्म सदस्यता मान्य रहनेछ।

मूल्य अभिवृद्धि सेवा

- Chih Ai अभिभावक संगठनद्वारा पारस्परिक सहयोग
- व्यावसायिक परामर्श (अनुभवी व्यक्तिले दानि परामर्श)
- लामो स्कूल बढिमा कहिले काँही उपलब्ध गरिने बाल हेरचार सेवा
- आपतकालि बस्न र भोजनको लागि सहयोग

1952 बाट, हङकङ क्रिश्चियन सर्भिस (HKCS) ले मानवीय र न्यायपूर्ण समाजको लागि काम गर्दै आइराखेको छ। हामी आवश्यक परेकाहरूलाई उच्चति, व्यावसायिक र गुणस्तरिय सेवाहरू पूर्ण रूपमा प्रदान गर्दछौं। हामी पछिडिकाहरू र हेला भएकाहरूलाई ख्याल गर्छौं। हाम्रो जनता र समाजको लागि हामी आशावादी, न्यायको वकालत र सद्भाव प्रबर्द्धन गरेर "एक हतिकारी र न्यायशील समाजतर्फ, सबैका लागि समग्र विकास" को उद्देश्यलाई समर्थन गर्छौं।

✉ info@hkcs.org

☎ 2731 6316

☎ 2731 6333

🏠 33 Granville Road, Tsimshatsui, Kowloon, Hong Kong

🌐 www.hkcs.org

📘 www.facebook.com/hkcs.org

हङकङ क्रिश्चियन सर्भिस एक दरता भएको परोपकारी र कम्पनी लिमिटेड बाइ ग्यारेन्टी संस्था हो।

सेवाको समयहरू

हाम्रो केन्द्रले बभिन्न परिवार र कार्यरत हेरचाहकर्ताहरूको आवश्यकताहरू पूरा गर्न हप्तामा 6 दिन रात्री र सप्ताहन्त सत्रहरू सञ्चालन गर्दछ। हाम्रो केन्द्र खुल्ने समय नमिन् अनुसार छ:

	सोमबार	मंगलबार	बुधबार	बहिबिार	शुक्रबार	शनिबार	रविवार
खुल्ने समय	9:00 a.m.	12:00 p.m.	9:00 a.m.	9:00 a.m.	12:00 p.m.	9:00 a.m.	-
बन्द	6:00 p.m.	8:00 p.m.	6:00 p.m.	6:00 p.m.	8:00 p.m.	6:00 p.m.	-

- आइतबार र सार्वजनिक बिदाहरूमा बन्द रहनेछ।
- आँधी बतास (टाईफुन) संकेत नम्बर 3 वा रातो भारी वर्षाको चतावनी देखाएको समयमा खुल्ला रहनेछ; सामान्य खुल्ने समय भन्दा अग्रमि आँधी बतास (टाईफुन) संकेत नम्बर 8 वा माथि वा कालो भारी वर्षाको चतावनी देखाएमा बन्द हुनेछ।

हामीलाई सम्पर्क गर्नुहोस्

टु-ग्यादर प्यारेन्ट रसोर्स सेन्टर (कुन तोड)

ठेगाना Units 1017-1018, 10/F, Chevalier Commercial Centre, 8 Wang Hoi Road, Kwun Tong, Kowloon, Hong Kong

- टेलिफोन: 3993 1055/6289 3084
- फ्याक्स: 3956 2144
- इमेल: prckt@hkcs.org

टु-ग्यादर प्यारेन्ट रसोर्स सेन्टर (शाम शुइ पो)

ठेगाना Unit 910, 9/F, Tower 1, Cheung Sha Wan Plaza, 833 Cheung Sha Wan Road, Kowloon

- टेलिफोन: 3703 9488/9085 9563
- फ्याक्स: 3705 3824
- इमेल: prcssp@hkcs.org

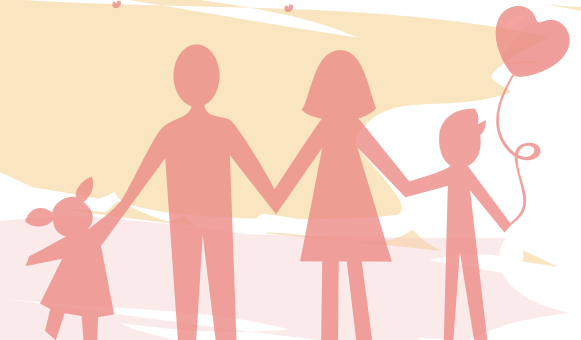


HONG KONG
CHRISTIAN SERVICE
care for all excel in all

टु-ग्यादर

प्यारेन्ट रसोर्स सेन्टर

匯愛家長資源中心





परचिय

समाज कल्याण वभाग (SWD) द्वारा, अनुदान प्राप्त दु-ग्यादर प्यारेन्ट रसिर्स सेन्टर मार्च 2019 देखि शुरु गरिएको छ । HKCS ले आवश्यकता भएका व्यक्तिहरू र उनीहरूका अभिभावक वा हेरचाहकर्ताहरूलाई अन्तर वषिय र वविधि सहयोगी सेवाहरू उपलब्ध गर्ने उद्देश्यले कुन तोड र शाम शुइ पो जलिलामा अहलि 2 वटा अभिभावक स्रोत केन्द्रहरू संचालन गरिएको छ । PRC (कुन तोड) मा एक वषिय अल्पसंख्यक जातीय (EM) एकाई राखिएको छ र EM परिवारहरूलाई मिल्ने खालको आवश्यक सेवाहरू प्रदान गर्दछ । जलिलाहरू मध्ये कुन तोड, वड्ग ताइ सन् र सा तीन जलिलाहरू पर्दछन् ।

हाम्रो केन्द्रले परिवार-केन्द्रित, क्षमता-आधारित र सकारात्मक सोचको विकासलाई जोड दिँदै, वषिय आवश्यकता भएका व्यक्तिहरूको अभिभावक वा हेरचाहकर्ताहरूको लागि भेला, साझेदारी र उनीहरूको अनौठो अनुभवहरूको आदानप्रदान गर्न एक प्लेटफर्म प्रदान गर्दछ । यसको उद्देश्य उनीहरूको बाधा बन्देजहरूलाई छिचोलेर, सकारात्मक छविको विकास गर्ने र वषिय आवश्यकता भएका व्यक्तिहरूलाई समाजमा एकीकृत हुन स्वीकार गर्नको नमिति प्रचार गर्ने हो ।



उद्देश्यहरू

- अभिभावक/हेरचाहकर्ताहरूको भलाई र भावनात्मक तनावलाई व्यवस्था गर्नको लागि उनीहरूको क्षमता बढाउन ।
- वषिय आवश्यकता हुने परिवार सदस्यहरूको अभिभावक/हेरचाहकर्ताको हेरचाह गर्ने क्षमता विकास गर्न ।
- परिवारका सदस्यहरू बीच सकारात्मक अन्तर्क्रियाको सुवधिया प्रदान गर्न ।
- अभिभावक/हेरचाहकर्ताहरूको दैनिक जीवनमा आफ्नो क्षमताको पहिचान गर्न र पुनः आत्मसंयम प्राप्त गर्नमा सहयोग पुराउन ।
- पारस्परिक सहायताको लागि सामुदायिक सहयोगको संजाल विकास गर्न ।
- समाजमा वषिय आवश्यकता भएका व्यक्तिहरूलाई स्वीकार गर्न र जागरूकता बढाउन ।

लक्षति सेवा प्रयोगकर्ताहरू

- वषिय आवश्यकता भएका व्यक्तिहरू र उनीहरूका अभिभावक, परिवार सदस्यहरू वा हेरचाहकर्ताहरू

आवेदन प्रक्रियाहरू

- आवेदकहरूले सदस्यता आवेदन फारम हाम्रो वेबसाइटबाट वा व्यक्तिगत रूपमा हाम्रो केन्द्रबाट प्राप्त गर्न सक्दछन् । कृपया हाम्रो केन्द्रमा कर्स चेकको ("हडकड क्रश्चियन सर्भिस"को नाममा भुक्तानी हुने गरी) साथमा पूर्ण फारम पठाउनुहोस् ।

बाहरीने (नाम कटौती गर्ने) प्रक्रिया

- कुनैपनि सदस्यहरूले यस सेवा प्राप्त गर्न नचाहेमा(सेवाबाट बाहरीन चाहेमा) केन्द्रलाई लखिति रुपमा सूचित गर्नुपर्दछ ।
- बाहरीने सूचना प्राप्त भएपछि, हाम्रो केन्द्रले तुरन्त सदस्यता समाप्त गर्नेछ, जबकि सदस्यता शुल्क फर्ति हुने छैन ।
- सदस्यहरूले आफ्नो सदस्यता म्याद समाप्त हुन अघिनिवीकरण नगरे उनीहरूले स्वैच्छिक रुपमा सेवा छोडेको भन विज्ञनिछ ।

सेवाको वषियवस्तुहरू

होबमिटीक क्येर(समग्र रुपमा म्याहर) र परिवारलाई समय समयमा सहयोग

- परामर्श र जानकारीको प्रावधान
- उपयुक्त सामुदायिक स्रोतहरूको लागि सिफारिस
- व्यक्तिगत वा पारिवारिक परामर्श
- व्यावसायिक चिकित्सकीय समूहहरू
- समग्र रुपमा तन- मन-आत्मा स्वास्थ्य रहन सहयोग



क्षमता(शक्ती)को पहिचान गर्न र परिवारसँग गुणस्तरीय समयको आनन्द लनि

- सामाजिक र मनोरन्जात्मक समूहहरू
- शैक्षिक तथा विकासात्मक गतिविधिहरू
- गुणस्तरीय पारिवारिक गतिविधिहरू
- स्रोतहरू सापटमा दनि सेवा (खेलौना/ पुस्तकहरु/ अडियो)



पारस्परिक सहयोग र समावेशी समाज निर्माण गर्न समुदायलाई परिचालन गर्न

- साझेदार योजना र पारस्परिक सहायता संजाल
- स्वयंसेवक र सल्लाहकार योजना
- सामुदायिक शक्तिषा (वार्ता / प्रदर्शनी / गोष्ठी)

