

ਫੀਸ

- ਵਸਿਸ਼ ਜਰੂਰਤਾਂ ਵਾਲੇ ਲੋਕਾਂ, ਉਨ੍ਹਾਂ ਦੇ ਸੰਬੰਧਤ ਮਾਪਿਆਂ, ਪਰਿਵਾਰ ਦੇ ਮੈਂਬਰਾਂ ਜਾਂ ਦੇਖਭਾਲ ਕਰਨ ਵਾਲਿਆਂ ਦਾ ਸਾਡੀ ਮੈਂਬਰਸ਼ਿਪ ਲੈਣ ਲਈ ਸਵਾਗਤ ਹੈ।
- ਮੈਂਬਰਸ਼ਿਪ ਦੇ ਬਕਾਏ ਪ੍ਰਤੀ ਪਰਿਵਾਰ ਦੇ ਅਧਾਰ ਤੇ ਅਦਾ ਕੀਤੇ ਜਾਂਦੇ ਹਨ। ਰਜਿਸਟ੍ਰੇਸ਼ਨ ਤੋਂ ਬਾਅਦ ਸਾਰੇ ਪਰਿਵਾਰਕ ਮੈਂਬਰ ਸੈਂਟਰ ਵੇਚਿਲੀਆਂ ਸਹੂਲਤਾਂ ਪ੍ਰਾਪਤ ਕਰ ਸਕਦੇ ਹਨ।
- ਮੈਂਬਰਸ਼ਿਪ ਫੀਸ \$ 21 ਪ੍ਰਤੀ ਸਾਲ ਹੈ। ਮੈਂਬਰਸ਼ਿਪ ਹਰ ਸਾਲ 31 ਮਾਰਚ ਤੱਕ ਜਾਇਜ਼ ਹੋਵੇਗੀ।

ਮੁੱਲ ਸੰਮਿਲਿਤ ਸੇਵਾ

- ਚੀਹ ਆਈ ਪੋਰੈਟਸ ਐਸੋਸੀਏਸ਼ਨ ਵੱਲੋਂ ਆਪਸੀ ਸਹਾਇਤਾ
- ਪੇਸ਼ੇਵਰ ਸਲਾਹ ਮਸ਼ਵਰਾ
 - ਸਕੂਲ ਦੀਆਂ ਲੰਬੀਆਂ ਛੁੱਟੀਆਂ ਤੇ ਕਦੇ-ਕਦੇ ਬੱਚਿਆਂ ਦੀ ਦੇਖਭਾਲ ਦੀ ਸੇਵਾ
 - ਰਹਿਣ / ਭੋਜਨ ਦੀ ਐਮਰਜੈਂਸੀ ਸਹਾਇਤਾ

1952 ਤੋਂ, ਹਾਂਗ ਕਾਂਗ ਕ੍ਰਿਸਚਿਅਨ ਸਰਵਿਸ (HKCS) ਇਨਸਾਨੀਅਤ ਅਤੇ ਨਰਿਪੱਖ ਸਮਾਜ ਲਈ ਕੰਮ ਕਰ ਰਹੀ ਹੈ। ਅਸੀਂ ਲੋੜਵੰਦਾਂ ਨੂੰ ਢੁਕਵੀਂ, ਪੇਸ਼ੇਵਰ ਅਤੇ ਗੁਣਵੱਤਾ ਵਾਲੀ ਸੱਚੀ ਸੇਵਾ ਪ੍ਰਦਾਨ ਕਰਦੇ ਹਾਂ। ਅਸੀਂ ਪਛੜੇ ਅਤੇ ਅਣਗੌਲੇ ਲੋਕਾਂ ਦੀ ਦੇਖਭਾਲ ਕਰਦੇ ਹਾਂ। ਅਸੀਂ ਉਮੀਦ ਪੈਦਾ ਕਰਨ, ਇਨਸਾਫ ਦੀ ਵਕਾਲਤ ਕਰਨ ਅਤੇ ਸਾਡੇ ਲੋਕਾਂ ਅਤੇ ਸਮਾਜ ਲਈ ਸਦਭਾਵਨਾ ਨੂੰ ਉਤਸ਼ਾਹਤ ਕਰਨ "ਸਾਰਿਆਂ ਲਈ ਇਕ ਨੇਕ ਅਤੇ ਨਿਆਂਪੂਰਨ, ਸੰਪੂਰਨ ਵਕੀਲ" ਦੇ ਆਪਣੇ ਦ੍ਰਿਸ਼ਟੀਕੋਣ ਨੂੰ ਕਾਇਮ ਰੱਖਦੇ ਹਾਂ।

✉ info@hkcs.org

☎ 2731 6316

☎ 2731 6333

🏠 33 Granville Road, Tsimshatsui, Kowloon, Hong Kong

🌐 www.hkcs.org

📘 www.facebook.com/hkcs.org

ਹਾਂਗ ਕਾਂਗ ਕ੍ਰਿਸਚਿਅਨ ਸਰਵਿਸ ਇਕ ਰਜਿਸਟਰਡ ਚੈਰੀਟੇਬਲ ਅਤੇ ਗਰੰਟੀ ਦੁਆਰਾ ਲਮਿਟਿਡ ਕੰਪਨੀ ਹੈ

ਸੇਵਾ ਦਾ ਸਮਾਂ

ਸਾਡਾ ਕੇਂਦਰ ਹਫਤੇ ਵੱਚ 6 ਦਿਨ ਖੁੱਲਦਾ ਹੈ, ਵੱਖ-ਵੱਖ ਪਰਿਵਾਰਾਂ ਅਤੇ ਦੇਖਭਾਲ ਕਰਨ ਵਾਲਿਆਂ ਦੀਆਂ ਜ਼ਰੂਰਤਾਂ ਨੂੰ ਪੂਰਾ ਕਰਨ ਲਈ ਰਾਤ ਅਤੇ ਹਫਤੇ ਦੇ ਅੰਤ ਵੱਚ ਸੈਸ਼ਨ ਪ੍ਰਦਾਨ ਕਰਦਾ ਹੈ। ਸਾਡੇ ਕੇਂਦਰ ਦੇ ਖੁੱਲਣ ਦਾ ਸਮਾਂ ਇਸ ਪ੍ਰਕਾਰ ਹੈ:

	ਸੋਮਵਾਰ	ਮੰਗਲਵਾਰ	ਬੁੱਧਵਾਰ	ਵੀਰਵਾਰ	ਸ਼ੁੱਕਰਵਾਰ	ਸ਼ਨੀਵਾਰ	ਐਤਵਾਰ
ਖੁੱਲਣ ਦਾ ਸਮਾਂ	9:00 a.m.	12:00 p.m.	9:00 a.m.	9:00 a.m.	12:00 p.m.	9:00 a.m.	
	-	-	-	-	-	-	ਬੰਦ
	6:00 p.m.	8:00 p.m.	6:00 p.m.	6:00 p.m.	8:00 p.m.	6:00 p.m.	

- ਐਤਵਾਰ ਅਤੇ ਜਨਤਕ ਛੁੱਟੀਆਂ ਨੂੰ ਬੰਦ ਹੁੰਦਾ ਹੈ
- ਤੂਫਾਨ ਦੇ ਸੰਕੇਤ ਨੰਬਰ 3 ਜਾਂ ਲਾਲ ਤੂਫਾਨੀ ਮੀਂਹ ਦੀ ਚਿਤਾਵਨੀ ਲਗਰਿਉਣ ਤੇ ਖੁਲ੍ਹਾ ਰਹਿੰਦਾ ਹੈ; ਆਮ ਖੁੱਲਣ ਦੇ ਸਮੇਂ ਤੋਂ ਪਹਿਲਾਂ ਤੂਫਾਨ ਦੇ ਸੰਕੇਤ ਨੰਬਰ 8 ਜਾਂ ਇਸ ਤੋਂ ਵੱਧ ਜਾਂ ਕਾਲੇ ਤੂਫਾਨੀ ਮੀਂਹ ਦੀ ਚਿਤਾਵਨੀ ਜਾਰੀ ਕੀਤੀ ਜਾਣ ਤੇ ਬੰਦ ਰਹਿੰਦਾ ਹੈ।

ਸੰਪਰਕ ਕਰੋ

ਟੂ- ਗੈਦਰ ਪੋਰੈਟਸ ਰਿਸੋਰਸ ਸੈਂਟਰ (ਕੁੰਨ ਬੌਗ)

ਪਤਾ Units 1017-1018, 10/F, Chevalier Commercial Centre, 8 Wang Hoi Road, Kwun Tong, Kowloon, Hong Kong

■ ਟੈਲੀਫੋਨ: 3993 1055/6289 3084 ■ ਫੈਕਸ: 3956 2144

■ ਈਮੇਲ: prckt@hkcs.org

ਟੂ- ਗੈਦਰ ਪੋਰੈਟਸ ਰਿਸੋਰਸ ਸੈਂਟਰ (ਸ਼ਮ ਸੂਈ ਪੋ)

ਪਤਾ Unit 910, 9/F, Tower 1, Cheung Sha Wan Plaza, 833 Cheung Sha Wan Road, Kowloon

■ ਟੈਲੀਫੋਨ: 3703 9488/9085 9563 ■ ਫੈਕਸ: 3705 3824

■ ਈਮੇਲ: prcssp@hkcs.org

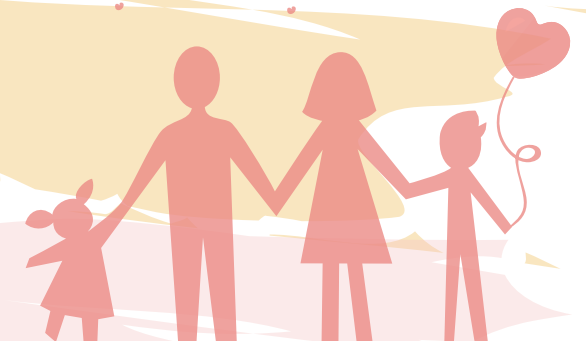


HONG KONG
CHRISTIAN SERVICE
care for all excel in all

ਟੂ- ਗੈਦਰ

ਪੋਰੈਟਸ ਰਿਸੋਰਸ ਸੈਂਟਰ

匯愛家長資源中心





ਜਾਣ ਪਛਾਣ

ਟੂ- ਗੈਦਰ ਪੈਰੈਂਟਸ ਰਸਿਰਸ ਸੈਂਟਰ, ਸੋਸਲ ਵੈਲਫੇਅਰ ਡਿਪਾਰਟਮੈਂਟ (SWD) ਦੀ ਸਬਸਿਡੀ ਦੁਆਰਾ ਮਾਰਚ 2019 ਤੋਂ ਸ਼ੁਰੂ ਕੀਤਾ ਗਿਆ ਹੈ। HKCS ਹੁਣ ਕੁੰਨ ਬੈਂਗ ਅਤੇ ਸਮ ਸੂਈ ਪੇ ਜ਼ਿਲ੍ਹਿਆਂ ਵਿੱਚ ਵਸਿਸ਼ ਜਰੂਰਤਾਂ ਵਾਲੇ ਲੋਕਾਂ ਅਤੇ ਉਨ੍ਹਾਂ ਦੇ ਸੰਬੰਧਤ ਮਾਪਿਆਂ ਜਾਂ ਦੇਖਭਾਲ ਕਰਨ ਵਾਲਿਆਂ ਲਈ ਬਹੁਅਨੁਸ਼ਾਸਿਤ ਅਤੇ ਵਲਿੱਖਣ ਸਹਾਇਤਾ ਸੇਵਾਵਾਂ ਪ੍ਰਦਾਨ ਕਰਨ ਲਈ 2 ਪੈਰੈਂਟਸ ਰਸਿਰਸ ਸੈਂਟਰ ਚਲਾ ਰਹਿ ਹੈ। PRC (ਕੁੰਨ ਬੈਂਗ) ਵਿੱਚ ਘੱਟ ਗਣਿਤੀ (EM) ਲੋਕਾਂ ਲਈ ਇੱਕ ਵਸਿਸ਼ ਯੂਨਿਟ ਹੈ ਅਤੇ ਲੋੜਵੰਦ EM ਪਰਿਵਾਰਾਂ ਨੂੰ ਅਨੁਕੂਲਿਤ ਸੇਵਾਵਾਂ ਪ੍ਰਦਾਨ ਕਰਦਾ ਹੈ। ਇਸ ਵਿੱਚ ਕੁੰਨ ਬੈਂਗ, ਵੇਗ ਤਾਈ ਸਨਿ ਅਤੇ ਸ਼ਾ ਟਨਿ ਜ਼ਿਲ੍ਹਿਆਂ ਦੇ ਖੇਤਰ ਸ਼ਾਮਲ ਹਨ।

ਸਾਡਾ ਕੇਂਦਰ, ਪਰਿਵਾਰਕ-ਕੇਂਦਰਿਤ, ਤਾਕਤ-ਅਧਾਰਤ, ਅਤੇ ਸਕਾਰਾਤਮਕ ਬਣਾਉਣ ਤੇ ਜ਼ੋਰ ਦੇਣ ਲਈ, ਉਨ੍ਹਾਂ ਦੇ ਵਲਿੱਖਣ ਤਜਰਬਿਆਂ ਨੂੰ ਸਾਂਝਾ ਕਰਨ ਅਤੇ ਇੱਕ ਦੂਜੇ ਨੂੰ ਦੱਸਣ ਲਈ ਵਸਿਸ਼ ਜਰੂਰਤਾਂ ਵਾਲੇ ਲੋਕਾਂ ਦੇ ਮਾਪਿਆਂ ਜਾਂ ਦੇਖਭਾਲ ਕਰਨ ਵਾਲਿਆਂ ਲਈ ਇੱਕ ਪਲੇਟਫਾਰਮ ਪ੍ਰਦਾਨ ਕਰਦਾ ਹੈ। ਇਸਦਾ ਉਦੇਸ਼ ਉਨ੍ਹਾਂ ਦੀਆਂ ਸੀਮਾਵਾਂ ਨੂੰ ਤੋੜਨਾ, ਸਕਾਰਾਤਮਕ ਅਕਸ ਪੈਦਾ ਕਰਨਾ ਅਤੇ ਸਮਾਜ ਵਿੱਚ ਵਸਿਸ਼ ਜਰੂਰਤਾਂ ਵਾਲੇ ਲੋਕਾਂ ਨੂੰ ਪ੍ਰਵਾਨ ਕਰਨਾ ਅਤੇ ਉਨ੍ਹਾਂ ਦੇ ਏਕੀਕਰਨ ਨੂੰ ਉਤਸ਼ਾਹਿਤ ਕਰਨਾ ਹੈ।



ਉਦੇਸ਼

- ਮਾਪਿਆਂ / ਦੇਖਭਾਲ ਕਰਨ ਵਾਲਿਆਂ ਦੀ ਤੰਦਰੁਸਤੀ ਅਤੇ ਭਾਵਨਾਤਮਕ ਤਣਾਅ ਨੂੰ ਸੰਭਾਲਣ ਵਿੱਚ ਉਨ੍ਹਾਂ ਦੀ ਯੋਗਤਾ ਨੂੰ ਵਧਾਉਣਾ
- ਮਾਪਿਆਂ / ਦੇਖਭਾਲ ਕਰਨ ਵਾਲਿਆਂ ਦੇ ਖਾਸ ਜਰੂਰਤਾਂ ਵਾਲੇ ਪਰਿਵਾਰਕ ਮੈਂਬਰਾਂ ਦੀ ਦੇਖਭਾਲ ਕਰਨ ਦੀ ਸਮਰੱਥਾ ਨੂੰ ਵਧਾਉਣਾ
- ਪਰਿਵਾਰਕ ਮੈਂਬਰਾਂ ਵਿੱਚ ਸਪੱਸ਼ਟ ਗੱਲਬਾਤ ਕਰਨ ਵਿੱਚ ਸਹਾਇਤਾ ਕਰਨਾ
- ਮਾਪਿਆਂ / ਦੇਖਭਾਲ ਕਰਨ ਵਾਲਿਆਂ ਨੂੰ ਉਨ੍ਹਾਂ ਦੀ ਤਾਕਤ ਦੀ ਪਛਾਣ ਕਰਨ ਅਤੇ ਰੋਜ਼ਾਨਾ ਜ਼ਿੰਦਗੀ ਵਿੱਚ ਸਵੈ-ਨਿਪੁੰਨਤਾ ਪ੍ਰਾਪਤ ਕਰਨ ਵਿੱਚ ਸਹਾਇਤਾ ਕਰਨਾ
- ਆਪਸੀ-ਮਦਦ ਲਈ ਕਮਿਊਨਿਟੀ ਸਹਾਇਤਾ ਨੈਟਵਰਕ ਦਾ ਵਕਾਸ ਕਰਨਾ
- ਜਨਤਾ ਵਿੱਚ ਖਾਸ ਜਰੂਰਤਾਂ ਵਾਲੇ ਲੋਕਾਂ ਪ੍ਰਤੀ ਜਾਗਰੂਕਤਾ ਅਤੇ ਸਵੀਕਰਤੀ ਨੂੰ ਵਧਾਉਣਾ

ਲਕਸ਼ਿਤ ਸੇਵਾ ਉਪਭੋਗਤਾ

- ਵਸਿਸ਼ ਜਰੂਰਤਾਂ ਵਾਲੇ ਲੋਕ ਅਤੇ ਉਨ੍ਹਾਂ ਦੇ ਮਾਪੇ, ਪਰਿਵਾਰ ਦੇ ਮੈਂਬਰ ਜਾਂ ਦੇਖਭਾਲ ਕਰਨ ਵਾਲੇ

ਅਰਜੀ ਪ੍ਰਕਰਿਆ

- ਬਨਿਕਾਰ ਸਾਡੀ ਵੈਬਸਾਈਟ ਜਾਂ ਸਾਡੇ ਕੇਂਦਰ ਤੋਂ ਖੁਦ ਜਾਕੇ ਮੈਂਬਰਸ਼ਿਪ ਅਰਜੀ ਫਾਰਮ ਪ੍ਰਾਪਤ ਕਰ ਸਕਦੇ ਹਨ। ਕਰਿਪਾ ਕਰਕੇ ਫਾਰਮ ਭਰਕੇ ਅਤੇ ਕਰਾਸ ਚੈੱਕ ("ਹਾਂਗ ਕਾਂਗ ਕ੍ਰਾਸਿਚਨ ਸੇਵਾ" ਨੂੰ ਭੁਗਤਾਨ ਯੋਗ) ਸਮੇਤ ਸਾਡੇ ਕੇਂਦਰ ਨੂੰ ਵਾਪਸ ਕਰੋ।

ਬਾਹਰ ਹੋਣ ਦੀ ਪ੍ਰਕਰਿਆ

- ਜੇ ਮੈਂਬਰ ਸੇਵਾ ਤੋਂ ਬਾਹਰ ਹੋਣਾ ਚਾਹੁੰਦੇ ਹਨ ਉਹਨਾਂ ਨੂੰ ਕੇਂਦਰ ਨੂੰ ਲਿਖਿਤ ਤੌਰ ਤੇ ਸੂਚਿਤ ਕਰਨਾ ਪਵੇਗਾ।
- ਬਾਹਰ ਹੋਣਾ ਦਾ ਨੋਟਿਸ ਮਿਲਣ ਤੇ, ਸਾਡਾ ਕੇਂਦਰ ਤੁਰੰਤ ਮੈਂਬਰਸ਼ਿਪ ਸਟੇਟਸ ਨੂੰ ਖਤਮ ਕਰ ਦੇਵੇਗਾ, ਜਦੋਂ ਕਿ ਮੈਂਬਰਸ਼ਿਪ ਫੀਸ ਵਾਪਸ ਨਹੀਂ ਕੀਤੀ ਜਾਂਦੀ।
- ਉਹ ਮੈਂਬਰ ਜੋ ਆਪਣੀ ਮੈਂਬਰਸ਼ਿਪ ਦੀ ਮਿਆਦ ਮੁੱਕਣ 'ਤੇ ਜਾਂ ਇਸ ਤੋਂ ਪਹਿਲਾਂ ਮੁੜ ਨਹੀਂ ਵਧਾਉਂਦੇ ਉਨ੍ਹਾਂ ਨੂੰ ਸਵੈ-ਇੱਛਾ ਨਾਲ ਸੇਵਾ ਛੱਡਣ ਵੱਜੋਂ ਸਮਝਿਆ ਜਾਵੇਗਾ।

ਸੇਵਾ ਸਮੱਗਰੀ

ਪਰਿਵਾਰ ਨੂੰ ਸਮੁੱਚੀ ਦੇਖਭਾਲ ਅਤੇ ਸਮੇਂ ਸਹਿ ਸਹਾਇਤਾ

- ਸਲਾਹ ਮੱਸ਼ਵਰਾ ਅਤੇ ਜਾਣਕਾਰੀ ਦਾ ਪ੍ਰਬੰਧ
- ਉਚਿਤ ਕਮਿਊਨਿਟੀ ਸਰੋਤਾਂ ਦਾ ਹਵਾਲਾ
- ਨੈਸ਼ੀ ਜਾਂ ਪਰਿਵਾਰਕ ਸਲਾਹ
- ਪੇਸ਼ੇਵਰ ਇਲਾਜ ਸਮੂਹ
- ਸਰੀਰਕ- ਮਾਨਸਕਿ-ਆਤਮਕ ਤੰਦਰੁਸਤੀ ਲਈ ਸਰਬਪੱਖੀ ਸਹਾਇਤਾ



ਤਾਕਤ ਦੀ ਪਛਾਣ ਕਰੋ ਅਤੇ ਪਰਿਵਾਰ ਨਾਲ ਵਧੀਆ ਸਮਾਂ ਬਤਾਓ

- ਸਮਾਜਕ ਅਤੇ ਮਨੋਰੰਜਕ ਸਮੂਹ
- ਵਕਾਸਿਕ ਅਤੇ ਵਕਾਸਸੀਲ ਗਤੀਵਧੀਆਂ
- ਵਧੀਆ ਪਰਿਵਾਰਕ ਗਤੀਵਧੀਆਂ
- ਸਰੋਤ ਉਧਾਰ ਸੇਵਾ (ਖਡਿੱਣੇ / ਕਤਿਬਾਂ / ਆਡੀਓ)



ਆਪਸੀ ਸਹਾਇਤਾ ਅਤੇ ਸੰਮਲਿਤ ਸਮਾਜ ਦੇ ਨਰਿਮਾਣ ਲਈ ਕਮਿਊਨਿਟੀ ਨੂੰ ਗਤੀਸ਼ੀਲ ਕਰਨਾ

- ਸਾਥੀ ਸਕੀਮ ਅਤੇ ਆਪਸੀ ਸਹਾਇਤਾ ਨੈਟਵਰਕ
- ਸਵੈ-ਸੇਵਕ ਅਤੇ ਸਲਾਹਕਾਰ ਸਕੀਮ
- ਕਮਿਊਨਿਟੀ ਸਖਿਆ (ਗੱਲਬਾਤ / ਪ੍ਰਦਰਸ਼ਨੀ / ਸੈਮੀਨਾਰ)

