

ค่าธรรมเนียม

- บุคคลที่มีความต้องการพิเศษ, ผู้ปกครองของพวกเขา, สมาชิกครอบครัวหรือคนดูแลสามารถเข้าร่วมเป็นสมาชิกของทางศูนย์ได้
- ค่าธรรมเนียมสมาชิกจะจ่ายเป็นรายครอบครัว ดังนั้นสมาชิกทุกคนในครอบครัวสามารถมาใช้บริการสิ่งอำนวยความสะดวกความสะดวกภายในศูนย์ได้หลังจากที่ลงทะเบียนแล้ว
- ค่าธรรมเนียมสมาชิกเป็นเงิน \$21 เหรียญฮ่องกงต่อปี โดยบัตรสมาชิกมีอายุใช้งานได้ถึง 31 มีนาคม ของแต่ละปี

บริการเสริมพิเศษ

- ▶ ความร่วมมือสนับสนุนจากสมาคมผู้ปกครอง Chih Ai
- ▶ การให้คำปรึกษาโดยผู้เชี่ยวชาญ
- ▶ บริการดูแลเด็กเป็นครั้งคราวในช่วงวันหยุดยาวของโรงเรียน
- ▶ ความช่วยเหลือฉุกเฉินด้านที่พักอาศัย/อาหาร

นับตั้งแต่ปี 1952 ฮ่องกงคริสเตียนเซอร์วิส (HKCS) ได้มุ่งเน้นการทำงานในด้านมนุษยธรรมและเพื่อสังคม เราให้บริการที่เหมาะสมอย่างมืออาชีพและด้วยคุณภาพอย่างแท้จริงกับผู้ที่ขาดแคลน เราดูแลผู้ที่ด้อยโอกาสและผู้ที่ถูกละเลยเรายึดมั่นในวิสัยทัศน์ของเราดังนี้ “มุ่งมั่นสู่สังคมที่ดี ทำเพื่อสังคม และการพัฒนาแบบองค์รวมเพื่อทุกคน” โดยการจุดประกายความหวัง สนับสนุนความยุติธรรมและส่งเสริมความสามัคคีสำหรับประชน

✉ info@hkcs.org

☎ 2731 6316

☎ 2731 6333

🏠 33 Granville Road, Tsimshatsui, Kowloon, Hong Kong

🌐 www.hkcs.org

📘 www.facebook.com/hkcs.org

Hong Kong Christain Service

จดทะเบียนเป็นองค์กรสาธารณกุศลและเป็นบริษัทจำกัดที่ได้รับการรับประกัน

Print Date : Feb 2021

Print Quantity : 1000



เวลาทำการ

ศูนย์ของเราเปิดทำการสัปดาห์ละ 6 วัน โดยมีทั้งช่วงเวลากลางวันและกลางคืนเพื่อตอบสนองความต้องการของครอบครัวที่แตกต่างกันออกไปและผู้ดูแลที่ทำงานอยู่ ศูนย์ของเรามีเวลาเปิดทำการดังนี้

	วันจันทร์	วันอังคาร	วันพุธ	วันพฤหัสบดี	วันศุกร์	วันเสาร์	วันอาทิตย์
เวลาเปิดทำการ	9:00 น. - 6:00 น.	12:00 น. - 8:00 น.	9:00 น. - 6:00 น.	9:00 น. - 6:00 น.	12:00 น. - 8:00 น.	9:00 น. - 6:00 น.	ปิด

- ปิดในวันอาทิตย์และวันหยุดนักขัตฤกษ์
- ยังคงเปิดให้บริการขณะมีพายุไต้ฝุ่นระดับ 3 หรือมีพายุฝนแรงเตือนสัญญาณสีแดง ปิดทำการเมื่อมีพายุไต้ฝุ่นระดับ 8 หรือสูงกว่านั้น หรือมีการแจ้งเตือนพายุฝนสีดำก่อนเวลาเปิดทำการปกติ

ติดต่อเรา

ศูนย์รวบรวมทรัพยากรสำหรับผู้ปกครอง (กวนถ่อง)

ที่อยู่ Units 1017-1018, 10/F, Chevalier Commercial Centre, 8 Wang Hoi Road, Kwun Tong, Kowloon, Hong Kong

▪ โทร: 3993 1055/6289 3084 ▪ แฟกซ์: 3956 2144

▪ อีเมล: prckt@hkcs.org

ศูนย์รวบรวมทรัพยากรสำหรับผู้ปกครอง (ซัมซุยโป)

ที่อยู่ Unit 910, 9/F, Tower 1, Cheung Sha Wan Plaza, 833 Cheung Sha Wan Road, Kowloon

▪ โทร: 3703 9488/9085 9563 ▪ แฟกซ์: 3705 3824

▪ อีเมล: prcssp@hkcs.org

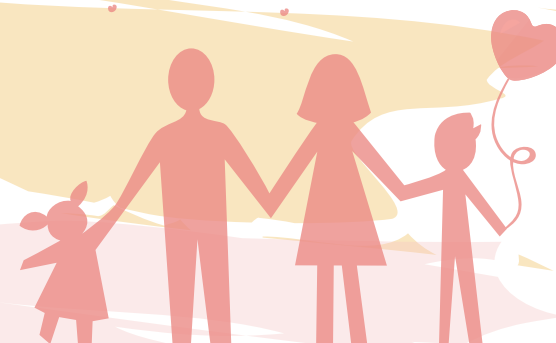


HONG KONG
CHRISTIAN SERVICE
care for all excel in all

To-gather

• ศูนย์รวบรวมทรัพยากรสำหรับผู้ปกครอง •

匯愛家長資源中心





บทนำ

ศูนย์รวบรวมทรัพยากรเพื่อผู้ปกครองได้รับเงินอุดหนุนจากกรมสวัสดิการสังคม (SWD) ได้เริ่มดำเนินการมาตั้งแต่เดือนมีนาคม 2019 ตอนนี้ HKCS ได้ดำเนินงานดูแลศูนย์ทรัพยากรสำหรับผู้ปกครองจำนวน 2 แห่ง

สำหรับให้บริการความช่วยเหลือแบบบูรณาการและมีบริการสนับสนุนที่หลากหลายสำหรับผู้ที่มีความต้องการเป็นพิเศษ รวมไปถึงผู้ปกครองหรือผู้ดูแลของพวกเขาตามลำดับในเขตคุณถ่องและซัมซุยโป ศูนย์ PRC (คุณถ่อง)

นั้นรวมไปถึงแผนกเชี่ยวชาญด้านชนกลุ่มน้อย (EM) และให้บริการที่เหมาะสมสำหรับครอบครัว EM ที่มีความต้องการกลุ่มเครือข่ายของเขตไคเกเขต คุณถ่อง หวังต่ายซิน และซาถิ่น

ด้วยการเน้นครอบครัวเป็นศูนย์กลาง พื้นฐานด้านศักยภาพ สร้างจุดมุ่งหมายในเชิงบวก

ศูนย์ของเราเป็นเวทีสำหรับผู้ปกครองหรือผู้ดูแลของผู้ที่มีความต้องการพิเศษในการช่วยรวบรวม แบ่งปัน และแลกเปลี่ยนประสบการณ์ที่มีเอกลักษณ์เฉพาะของพวกเขา โดยมีจุดมุ่งหมายเพื่อทำลายข้อจำกัดของพวกเขา สร้างภาพลักษณ์ที่ดี และส่งเสริมการยอมรับต่อผู้ที่มีความต้องการพิเศษเพื่อส่งเสริมการรวมเข้ากับสังคมของพวกเขาได้อย่างกลมกลืน



วัตถุประสงค์

- ยุกระดับความสุขสมบูรณ์ด้านสุขภาพของผู้ปกครอง / ผู้ดูแลและความสามารถในการพวกเขาในการจัดการกับความเครียด
- ยุกระดับขีดความสามารถในการดูแลของผู้ปกครอง / ผู้ดูแลสำหรับสมาชิกในครอบครัวที่มีความต้องการพิเศษของพวกเขา
- อำนาจความสะดวกให้มีปฏิสัมพันธ์เชิงบวกระหว่างสมาชิกในครอบครัว
- อำนาจความสะดวกให้ผู้ปกครอง/ผู้ดูแลในการแสดงศักยภาพและนำการเรียนรู้ด้วยตนเองกลับมาใช้ในชีวิตประจำวัน
- พัฒนาเครือข่ายสนับสนุนชุมชนเพื่อช่วยเหลือซึ่งกันและกัน
- ยุกระดับการรับรู้ของประชาชนและให้การยอมรับต่อผู้ที่มีความต้องการพิเศษ

กลุ่มเป้าหมายผู้ใช้บริการ

- ผู้ที่มีความต้องการพิเศษและผู้ปกครองสมาชิกในครอบครัวหรือผู้ดูแลของพวกเขาที่เกี่ยวข้อง

ขั้นตอนการสมัคร

- ารได้รับแบบฟอร์มการสมัครเป็นสมาชิกได้จากเว็บไซต์ของเรา หรือมาที่ศูนย์ของเราด้วยตัวเอง
- โปรดส่งคืนแบบฟอร์มที่กรอกเรียบร้อยแล้วพร้อมแนบเช็คขีดคร่อม (ส่งจ่ายถึง "Hong Kong Christian Service") มาที่ศูนย์ของเรา

ขั้นตอนการยกเลิกบริการ

- สมาชิกที่ต้องการยกเลิกบริการ จะต้องแจ้งให้ทางศูนย์ทราบเป็นลายลักษณ์อักษร
- เมื่อได้รับแจ้งการขอยกเลิกบริการแล้ว ทางศูนย์ของเราจะยกเลิกสถานะสมาชิกให้ทันที ขณะเดียวกันจะไม่มีค่าธรรมเนียมสมาชิก
- สมาชิกที่ไม่ต่ออายุภายในเวลาที่กำหนดหรือก่อนหมดอายุ

เนื้อหาของบริการ

การดูแลครอบครัวแบบองค์รวมและให้ความช่วยเหลือได้ทันเวลา

- การให้คำปรึกษาและการให้ข้อมูล
- การอ้างอิงทรัพยากรชุมชนที่เหมาะสม
- การให้คำปรึกษาทั้งแบบส่วนตัวหรือครอบครัว
- กลมผู้เชี่ยวชาญในการรักษา
- การสนับสนุนแบบองค์รวมเพื่อความเป็นอยู่ที่ดีพร้อมทางร่างกายและจิตใจ



สร้างจุดแข็งและใช้เวลาคุณภาพกับครอบครัวอย่างมีความสุข

- กลุ่มทางสังคมและนันทนาการ
- กิจกรรมด้านการศึกษาและการพัฒนา
- กิจกรรมครอบครัวที่มีคุณภาพ
- บริการให้ยืมทรัพยากรต่างๆ (ของเล่น/ หนังสือ/ เครื่องเสียง)



ร่วมพลังชุมชนเพื่อสร้างสังคมแห่งความช่วยเหลือเกื้อกูลซึ่งกันและกัน

- โครงการเพื่อนและเครือข่ายช่วยเหลือซึ่งกันและกัน
- โครงการอาสาสมัครและการให้คำปรึกษา
- การศึกษาชุมชน (พูดคุย / นิทรรศการ / สัมมนา)

