



HONG KONG
CHRISTIAN SERVICE
care for all excel in all

Mga Bayad

- Ang mga taong may natatanging pangangailangan, kanilang mga magulang, miyembro ng pamilya o mga tagapag-alaga ay maaaring sumali at umanib sa amin.
- Ang mga bayarin sa pagiging kasapi ay batay sa bawat pamilya. Ang lahat ng miyembro ng pamilya ay maaaring gumamit sa mga kagamitan ng sentro pagkatapos ng pagpaparehistro
- Ang bayad sa pagiging miyembro ay \$21 kada taon. Ang pagiging miyembro ay may bisa hanggang ika-31 ng Marso ng bawat taon.

Dagdag na Serbisyo

- ▶ Suporta sa isa't isa mula sa Chih Ai Parents' Association
- ▶ Propesyonal na konsultasyon
 - ▶ Paminsan-minsang serbisyong pangangalaga ng bata sa mga mahahabang araw ng bakasyon ng paaralan
 - ▶ Tulong sa pamumuhay/pagkain sa panahon ng emergency

Mula noong 1952, ang **Hong Kong Christian Service (HKCS)** ay nagtatrabaho tungo sa isang makatao at makatarungang lipunan. Binibigyan namin ang mga nangangailangan ng angkop, propesyonal at kalidad na serbisyong tapat. Itinataguyod namin ang aming pananaw na "Tungo sa isang Masigasig at Makatarungang lipunan, Sama-samang pag-unlad para sa Lahat" sa pamamagitan ng pagbibigay ng pag-asa, pagtataguyod ng katarungan at pagsulong ng pagkakaisa para sa ating taong-bayan at lipunan.

✉ info@hkcs.org

☎ 2731 6316

📞 2731 6333

🏠 33 Granville Road, Tsimshatsui, Kowloon, Hong Kong

🌐 www.hkcs.org

📘 www.facebook.com/hkcs.org

Ang Hong Kong Christian Service ay isang rehistradong kawanggawa at isang kumpanya na limitado sa pamamagitan ng garantiya
Print Date : Feb 2021 Print Quantity : 1000

Mga Oras ng Serbisyo

Ang aming sentro ay tumatakbo 6 araw sa isang linggo, na nagbibigay ng mga sesyon sa gabi at katapusan ng linggo upang matugunan ang mga pangangailangan ng iba't ibang pamilya at mga nagtatrabahong tagapag-alaga. Ang mga oras ng pagbubukas ng aming sentro ay ang mga sumusunod.

	Lunes	Martes	Miyerkules	Huwebes	Biyernes	Sabado	Linggo
Mga oras na bukas	9:00 a.m.	12:00 p.m.	9:00 a.m.	9:00 a.m.	12:00 p.m.	9:00 a.m.	Sarado
	-	-	-	-	-	-	
	6:00 p.m.	8:00 p.m.	6:00 p.m.	6:00 p.m.	8:00 p.m.	6:00 p.m.	

- Sarado sa Linggo at mga pampublikong holiday
- Mananatiling bukas kapag nakataas ang ika-3 hudyat ng bagyo o pulang babala ng malakas na pag-ulan; sarado kapag itataas ang ika-8 hudyat ng bagyo o pataas o ang itim na babala ng malakas na pag-ulan bago mag-umpisa ang normal na mga oras ng pagbubukas

Makipag-ugnay sa amin

Sentro ng To-gather para sa Pagkukunan ng mga Magulang (Kwun Tong)

Address Units 1017-1018, 10/F, Chevalier Commercial Centre, 8 Wang Hoi Road, Kwun Tong, Kowloon, Hong Kong

- Telepono: 3993 1055/6289 3084 ▪ Fax: 3956 2144
- Email: prckt@hkcs.org

Sentro ng To-gather para sa Pagkukunan ng mga Magulang (Shamshui)

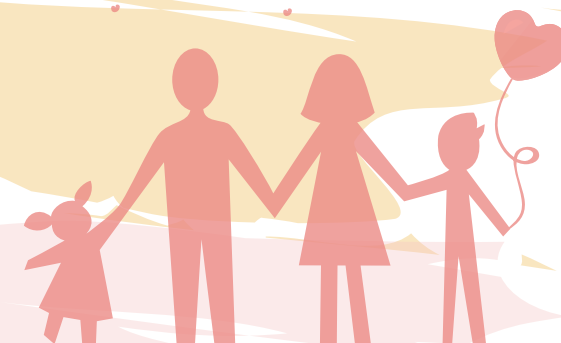
Address Unit 910, 9/F, Tower 1, Cheung Sha Wan Plaza, 833 Cheung Sha Wan Road, Kowloon

- Telepono: 3703 9488/9085 9563 ▪ Fax: 3705 3824
- Email: prcssp@hkcs.org

To-gather

• Sentro ng para sa Pagkukunan ng mga Magulang •

匯愛家長資源中心





Panimula

Ang Sentro ng To-gather para sa Pagkukunan ng mga Magulang ay sinusuportahan ng Kagawaran ng Kapakanang Panlipunan (SWD), ay inilunsad mula Marso 2019. Ang HKCS ngayon ay nagpapatakbo ng 2 Mga Sentrong Mapagkukunan ng Magulang para sa pagbibigay ng iba't ibang uri ng disiplina at mga serbisyong suporta para sa mga tao na may natatanging pangangailangan at kani-kanilang mga magulang o tagapag-alaga sa mga distrito ng Kwun Tong at Sham Shui Po. Kabilang sa PRC (Kwun Tong) ang isang natatanging unit para sa etniko minority (EM) at nagbibigay ng pasadyang mga serbisyo para sa mga nangangailangang mga pamilyang EM. Ang kumpol ng mga distrito ay kinabibilangan ng mga distrito ng Kwun Tong, Wong Tai Sin at Shatin.

Na may pagbibigay diin sa pagiging makapamilya, batay-sa-kalakasan, at paglikha ng positibong kahulugan, ang aming sentro ay nagbibigay ng plataporma para sa mga magulang o tagapag-alaga ng mga taong may natatanging pangangailangan upang magtipon, magbahagi at makipagpalitan ng kanilang mga natatanging karanasan. Ang layunin nito ay upang malampasan ang kanilang mga limitasyon, bumuo ng positibong imahе at itaguyod ang pagtanggap sa mga taong may natatanging pangangailangan upang linangan ang kanilang pagsama sa lipunan.



Mga Layunin

- Mapahusay ang kagalingan ng mga magulang / tagapag-alaga at ang kanilang kakayahan sa pagharap ng stress sa damdamin
- Mapahusay ang kakayahan sa pag-aalaga ng mga magulang / tagapag-alaga sa kanilang mga miyembro ng pamilyang may natatanging pangangailangan
- Mapadali ang positibong pakikipag-ugnay ng mga miyembro ng pamilya
- Mapadali ang pagtukoy ng kalakasan ng mga magulang / tagapag-alaga at mabawi ang kanilang kontrol sa sarili sa pang-araw-araw na buhay.
- Bumuo ng network sa suporta para tulungan ang isa't isa
- Mapahusay ang kamalayan ng publiko at pagtanggap sa mga taong may natatanging pangangailangan

Mga Target na Tagagamit ng Serbisyo

- Mga taong may natatanging pangangailangan at kani-kanilang mga magulang, mga miyembro ng pamilya o tagapag-alaga

Mga Pamamaraan ng Aplikasyon

- Maaaring makakuha ang mga aplikante ng form sa aplikasyon mula sa aming website o puntahan sa aming sentro. Mangyaring kumpletuhin at ibalik ang form na may kasamang crossed cheque (payable to 'Hong Kong Christian Service') sa aming sentro.

Mga Pamamaraan sa Pag-urong

- Ang mga miyembro na nais umurong mula sa serbisyo ay dapat abisuhan ang sentro sa pamamagitan ng sulat.
- Kapag natanggap ang abiso sa pag-urong, wawakasan kaagad ng aming sentro ang katayuan ng pagiging miyembro, habang ang bayad sa membership ay hindi maibabalik.
- Ang mga miyembrong hindi nakapag-renew sa kanilang membership sa o bago ang pagwawakas ay ituturing na kusang-loob na umalis sa serbisyo.

Mga Nilalaman ng Serbisyo

Panlahatang pag-aalaga at napapanahong suporta sa pamilya

- Konsultasyon at pagbibigay ng impormasyon
- Pakikiugnay sa mga angkop na mapagkukunan sa komunidad
- Pagpapayong Pansarili at Pampamilya
- Mga propesyonal na pangkat sa pagpapagaling
- Suporta sa kagalingan ng Katawan-Isip-Kaluluwa



Kilalanin ang kalakasan at magkaroon ng kalidad na oras kasama ang pamilya

- Mga pangkat panlipunan at libangan
- Mga gawaing pang-edukasyon at pag-unlad
- Mga kalidad na gawaing pampamilya
- Serbisyong paghiram ng mapagkukunan (Mga Laruan/ Aklat/ Audio)



Pakilusin ang komunidad na bumuo ng lipunang nagtutulungan sa isa't isa at para sa lahat

- Iskemang kasamahan at network ng pagtutulungan sa isa't isa
- Iskemang mga boluntaryo at tagapagturo
- Edukasyon ng komunidad (Mga Pag-uusap/ Pagtatanghal/ Seminar)