

Lệ Phí

- Những người có nhu cầu đặc biệt, phụ huynh, thành viên gia đình hoặc người chăm sóc của họ được chào đón tham gia thành viên của chúng tôi.
- Phí thành viên được trả theo từng gia đình. Tất cả các thành viên trong gia đình có thể tận hưởng các thiết bị trong trung tâm sau khi đăng ký.
- Phí thành viên là \$ 21 mỗi năm. Tư cách thành viên sẽ có hiệu lực đến ngày 31 tháng 3 mỗi năm.

Dịch Vụ Cộng Thêm

- Hỗ trợ lẫn nhau từ Hội phụ huynh Chih Ai
 - Tư vấn chuyên nghiệp
 - Dịch vụ chăm sóc trẻ em tạm thời vào các kỳ nghỉ dài
 - Hỗ trợ sinh hoạt / trợ cấp thực phẩm khẩn cấp

Từ năm 1952, **Hong Kong Christian Service (HKCS)** đã hoạt động hướng tới một xã hội nhân văn và công bằng. Chúng tôi cung cấp cho người có nhu cầu với dịch vụ phù hợp, chuyên nghiệp và chất lượng. Chúng tôi quan tâm đến những người thiệt thòi và bị bỏ rơi. Chúng tôi đề cao tầm nhìn của chúng tôi về "hướng tới một xã hội nhân từ và công bằng, phát triển toàn diện cho mọi người" bằng cách gieo rắc hy vọng, ủng hộ công lý và thúc đẩy sự hòa hợp cho người dân và xã hội của chúng ta.

✉ info@hkcs.org

☎ 2731 6316

📞 2731 6333

🏠 33 Granville Road, Tsimshatsui, Kowloon, Hong Kong

🌐 www.hkcs.org

📘 www.facebook.com/hkcs.org

Hong Kong Christian Service là một tổ chức từ thiện đã đăng ký và là một công ty trách nhiệm hữu hạn có đảm bảo

Thời Gian Phục Vụ

Trung tâm của chúng tôi hoạt động 6 ngày một tuần, cung cấp vào các buổi tối và cuối tuần để phục vụ nhu cầu làm việc của các gia đình và người chăm sóc khác nhau. Giờ mở cửa của chúng tôi là như sau:

	Thứ Hai	Thứ Ba	Thứ Tư	Thứ Năm	Thứ Sáu	Thứ Bảy	Chủ Nhật
Giờ mở cửa	9:00 a.m.	12:00 p.m.	9:00 a.m.	9:00 a.m.	12:00 p.m.	9:00 a.m.	Đóng
	-	-	-	-	-	-	
	6:00 p.m.	8:00 p.m.	6:00 p.m.	6:00 p.m.	8:00 p.m.	6:00 p.m.	

- Đóng cửa vào Chủ Nhật và Ngày Lễ Công Cộng
- Vẫn mở khi tín hiệu bão số 3 hoặc cảnh báo mưa bão màu đỏ được kéo lên; đóng cửa khi tín hiệu bão số 8 trở lên bị treo hoặc cảnh báo mưa bão màu đen được phát ra trước khi bắt đầu giờ mở cửa bình thường

Liên Lạc với Chúng Tôi

Trung Tâm Tài Nguyên Dành Cho Phụ Huynh (Kwun Tong)

Địa Chỉ Units 1017-1018, 10/F, Chevalier Commercial Centre, 8 Wang Hoi Road, Kwun Tong, Kowloon, Hong Kong

☎ Điện Thoại : 3993 1055/6289 3084 ☎ Fax: 3956 2144
✉ Email: prckt@hkcs.org

Trung Tâm Tài Nguyên Dành Cho Phụ Huynh (Shamshuipo)

Địa Chỉ Unit 910, 9/F, Tower 1, Cheung Sha Wan Plaza, 833 Cheung Sha Wan Road, Kowloon

☎ Điện Thoại : 3703 9488/9085 9563 ☎ Fax: 3705 3842
✉ Email: prcssp@hkcs.org

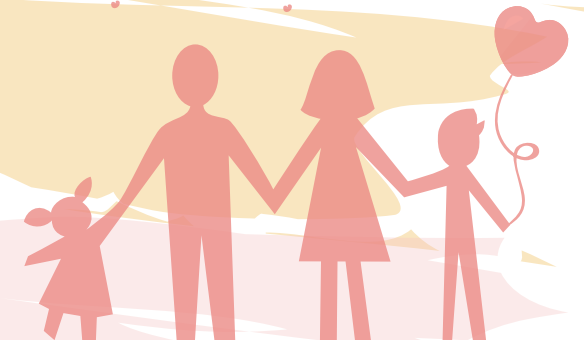


HONG KONG
CHRISTIAN SERVICE
care for all excel in all

To-gather

• Trung Tâm Tài Nguyên Dành Cho Phụ Huynh •

匯愛家長資源中心





Giới Thiệu

Trung Tâm Tài Nguyên Dành Cho Phụ Huynh được trợ cấp bởi Sở Phúc Lợi Xã Hội (SWD), đã được ra mắt từ tháng 3 năm 2019. HKCS hiện vận hành 2 Trung tâm tài nguyên dành cho phụ huynh để cung cấp các dịch vụ hỗ trợ đa ngành và đa dạng cho những người có nhu cầu đặc biệt và phụ huynh hoặc người chăm sóc ở các quận Kwun Tong và Shamshuipo. PRC (Kwun Tong) bao gồm một đơn vị dân tộc thiểu số (EM) chuyên biệt và cung cấp các dịch vụ phù hợp cho các gia đình EM có nhu cầu. Khu vực quận bao gồm các quận Kwun Tong, Wong Tai Sin và Shatin.

Với sự nhấn mạnh trong việc tập trung vào gia đình, dựa trên sức mạnh và ý nghĩa tích cực, trung tâm của chúng tôi cung cấp một nền tảng cho cha mẹ hoặc người chăm sóc những người có nhu cầu đặc biệt để tụ họp, chia sẻ và trao đổi kinh nghiệm độc đáo của họ. Điều này nhằm phá vỡ giới hạn của họ, xây dựng hình ảnh tích cực và thúc đẩy sự chấp nhận đối với những người có nhu cầu đặc biệt để thúc đẩy sự hòa nhập của họ với xã hội.



Mục Đích

- Nâng cao sức khỏe của phụ huynh / người chăm sóc và khả năng quản lý căng thẳng về cảm xúc
- Nâng cao năng lực chăm sóc của phụ huynh / người chăm sóc cho thành viên trong gia đình của họ có nhu cầu đặc biệt
- Tạo điều kiện để tương tác tích cực giữa các thành viên trong gia đình
- Tạo điều kiện cho phụ huynh / người chăm sóc xác định sức mạnh của họ và lấy lại sự tự chủ trong cuộc sống hàng ngày
- Phát triển mạng lưới hỗ trợ cộng đồng để hỗ trợ lẫn nhau
- Nâng cao nhận thức cộng đồng và đồng cảm đối với những người có nhu cầu đặc biệt

Phục Vụ Đối Tượng

- Những người có nhu cầu đặc biệt và phụ huynh, thành viên gia đình hoặc người chăm sóc của họ

Thủ Tục Đăng Ký

- Người làm đơn có thể lấy mẫu đơn đăng ký thành viên từ trang web của chúng tôi hoặc trung tâm của chúng tôi. Vui lòng điền và gửi lại biểu mẫu với séc gạch chéo (trả cho "Hong Kong Christian Service") tới trung tâm của chúng tôi.

Thủ Tục Kết Thúc

- Thành viên muốn kết thúc dịch vụ phải thông báo bằng văn bản cho trung tâm.
- Khi nhận được thông báo kết thúc, trung tâm của chúng tôi sẽ chấm dứt ngay tình trạng thành viên, và phí thành viên không được hoàn lại.
- Thành viên không tái gia hạn thành viên vào hoặc trước khi hết hạn sẽ được xem kết thúc dịch vụ một cách tự nguyện.

Nội Dung Dịch Vụ

Chăm sóc toàn diện và hỗ trợ kịp thời cho gia đình

- Tư vấn và cung cấp thông tin
- Giới thiệu đến các nguồn lực cộng đồng phù hợp
- Tư vấn cá nhân hoặc gia đình
- Các nhóm trị liệu chuyên nghiệp
- Hỗ trợ toàn diện về sức khỏe cơ thể-tâm trí-tinh thần



Xác nhận năng lực và tận hưởng thời gian chất lượng với gia đình

- Các nhóm xã giao và giải trí
- Hoạt động giáo dục và phát triển
- Hoạt động gia đình chất lượng
- Dịch vụ cho mượn tài nguyên (Đồ chơi / Sách / Băng đĩa)



Huy động cộng đồng để xây dựng một xã hội tương trợ và hòa nhập

- Chương trình đồng hành và mạng lưới hỗ trợ lẫn nhau
- Chương trình tình nguyện và cố vấn
- Giáo dục cộng đồng (Nói chuyện / Triển lãm / Hội thảo)

